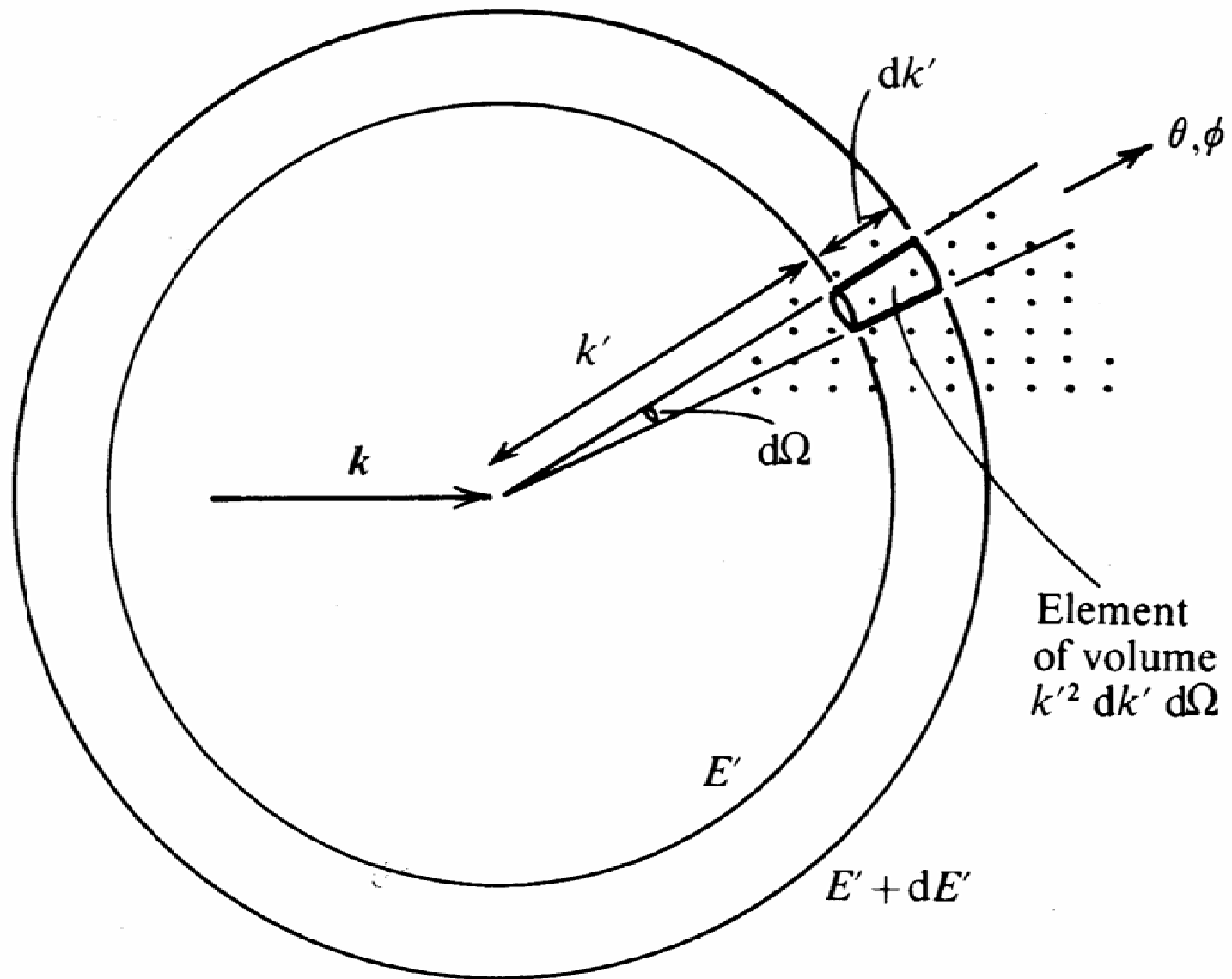


Zur Berechnung der Zustandsdichte



Bornsche Näherung

Einfachstreuung: nur erstes Streuereignis enthält Information
(Ausnahme: zusätzlich spekuläre Streuung)



Information über Berge
auch im Spiegelbild



nur erste Streuung
an Bergen mit Information

Streulänge und „wirkliches“ Potential

