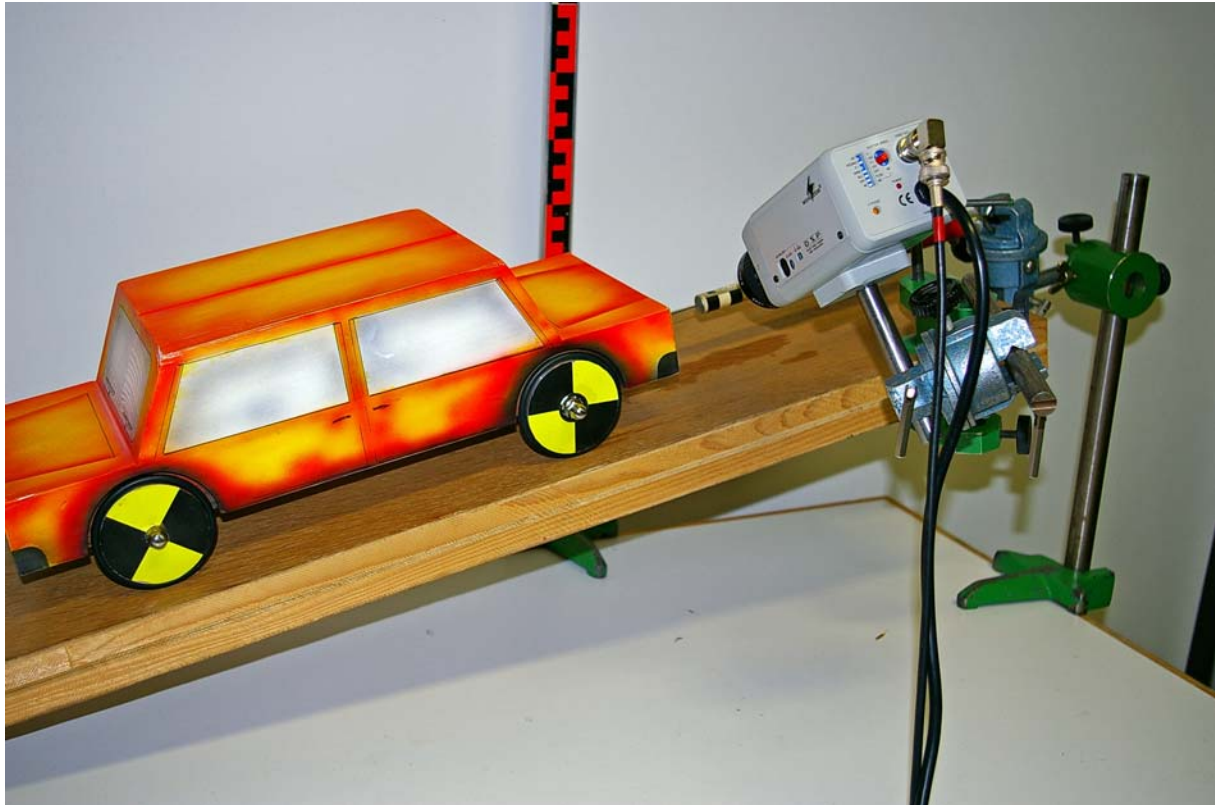


M2.9

Hangabtriebkraft

An einer schiefen Ebene wird die Hangabtriebkraft mit einem Federkraftmesser als Funktion des Neigungswinkels demonstriert. Kraftzerlegung in orthogonale Richtungen wird diskutiert: Gewichtskraft, Normalkraft, Hangabtriebkraft.

Foto des Versuchsaufbaus



Geräteliste und Hinweise

Schiefe Ebene mit Wagen und Federkraftmesser. Ablesung des Kraftmessers sollte in der Kameraprojektion möglich sein. Großes Geodreieck für Neigungswinkel.

Kamera auf der anderen Seite oder von oben montieren, um Geometrie des Federkraftmessers unmittelbar sehen zu können.